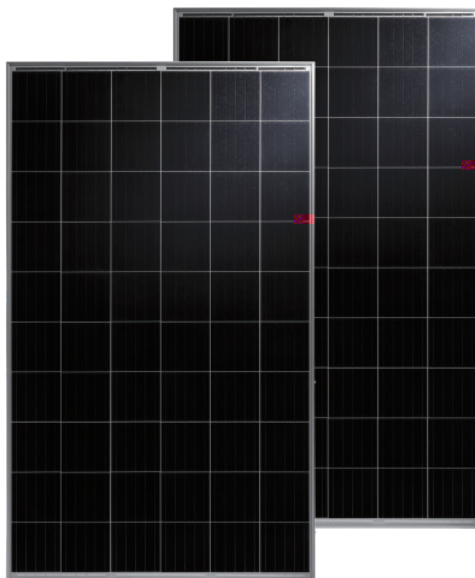


# HIPRO

TP660M  
TP660M(H) **60-cell**

315 - 330W

单晶PERC



## 产品特性

Anti  
PID

### 优秀的抗PID性能

通过TUV南德两倍于行业标准的抗PID（电势诱导衰减）测试（85°C/85% RH、192小时）



### IP68接线盒

高标准等级防水性能、有效抵御恶劣环境



### 更低温度系数

提高组件发电量产出

## 体系及产品认证

- IEC 61215 / IEC 61730 / UL 1703
- ISO 9001: 2015 质量管理体系
- ISO 14001: 2015 环境管理体系
- ISO 45001: 2018 职业健康安全管理体系

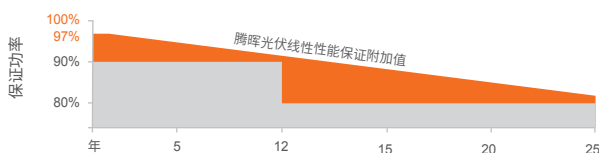


## 质量保证

12年  
质量保证

25年  
功率保证

腾晖光伏线性功率保证  
行业标准



## 电性能参数

### STC标准下组件性能 (公差: 0~+3%)

最大额定功率 (Pmax/W)	315	320	325	330
最大功率点的电压 (Vmpp/V)	33.2	33.5	33.8	34.2
最大功率点的电流 (Impp/A)	9.49	9.56	9.62	9.66
开路电压 (Voc/V)	39.9	40.1	40.3	40.5
短路电流 (Isc/A)	10.09	10.16	10.22	10.26
组件效率 $\eta_m(\%)$	18.9	19.2	19.5	19.8

### NMOT标准下组件性能

最大额定功率 (Pmax/W)	234.7	238.3	241.8	245.6
最大功率点的电压 (Vmpp/V)	30.6	30.9	31.2	31.5
最大功率点的电流 (Impp/A)	7.66	7.71	7.76	7.80
开路电压 (Voc/V)	37.2	37.3	37.5	37.7
短路电流 (Isc/A)	8.14	8.20	8.25	8.28

STC (标准测试环境): 辐照度1000W/m<sup>2</sup>, 电池温度25°C, 光谱AM1.5

NMOT (组件标称工作温度): 辐照度800W/m<sup>2</sup>, 环境温度20°C, 光谱AM1.5, 风速1m/s

## 机械参数

电池片种类	单晶
电池片尺寸	158.75*158.75mm (6inches)
电池片排列	60 (6*10)
组件质量	18.5kg (40.79lbs)
组件尺寸	1665*1002*35mm (65.55*39.45*1.38inches)
电缆长度	900mm (35.43inches)
电缆横截面积	4mm <sup>2</sup> (0.006inches <sup>2</sup> )
正面玻璃	3.2mm镀膜高透钢化玻璃
旁路二极管数量	3/6
包装标准 (1)	31片/托, 868片/40尺柜
包装标准 (2)	31片+4片/托, 924片/40尺柜
边框	阳极氧化铝合金
接线盒	IP68

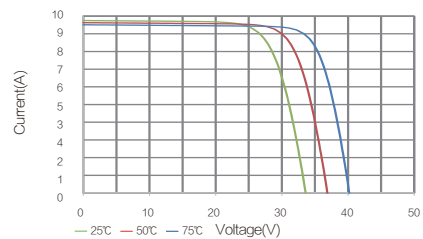
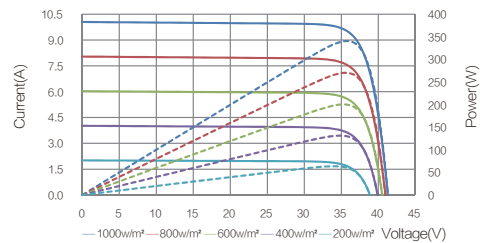
## 工作条件

最大系统电压	1000V/1500V/DC(IEC)
工作温度	-40°C ~ +85°C
熔断电流	20A
静态载荷	5400pa
接地电阻	≤0.1Ω
安全等级	II
绝缘电阻	≥100MΩ
接线器	MC4 Compatible

## 温度特性

温度系数 Pmax	-0.36%/°C
温度系数 Voc	-0.26%/°C
温度系数 Isc	+0.043%/°C
电池工作温度 NMOT	43±2°C

## I-V 曲线



## 技术图

